

# Hospital Regional de Moniquirá



*Creemos para  
cuidar tu Salud!*

**Reto permanente basado en el principio de equidad, con estándar de oportunidad, continuidad, integralidad, aceptabilidad y calidad.**

**Cuenta con una capacidad instalada suficiente que permite atender la demanda por cada uno de los servicios habilitados en el portafolio de servicios ; actualmente logra posicionarse como una de las mejores IPS en la región Ricaurte y zonas de influencia del departamento de Santander , fundamentados en un excelente y cálido equipo de talento humano, educación continua, innovación, constante en tecnología, que garantiza la satisfacción de nuestros usuarios en términos de calidad , acceso, seguridad y oportunidad.**



# CONSULTA EXTERNA

El Hospital Regional de Moniquirá ofrece servicios médicos de baja, mediana y alta complejidad acompañada de calidad científica, garantizando la integralidad en la atención. Brindamos servicios de salud individualizados, humanizados y oportunos que contribuyen al bienestar de la comunidad

## Consulta en:

- Medicina General
- Medicina Especializada
- Odontología
- Enfermería
- Psicología
- Nutrición y Dietética





# CONSULTA ESPECIALIZADA

Las especialidades que ofrece el Hospital Regional de Moniquirá se ajustan a las necesidades de nuestra región, profesionales altamente capacitados y tecnología a la altura de los mejores centros hospitalarios de Boyacá y del País.

# CONSULTA ESPECIALIZADA

- Medicina Familiar
- Cirugía General
- Medicina Interna
- Anestesiología
- Psiquiatría
- Pediatría
- Cardiología Pediátrica
- Ortopedia y Traumatología
- Urología
- Otorrinoaringología
- Cirugía Maxilofacial
- Oftalmología
- Ginecoobstetricia
- Neurocirugía
- Cardiología
- Gastroenterología
- Neurología
- Dermatología
- Dolor y Cuidados Paliativos
- Medicina Física y Rehabilitación
- Diagnóstico Vascular
- Cirugía Vascular



*Trabajamos con responsabilidad Social*

# PROMOCIÓN Y MANTENIMIENTO DE LA SALUD

## Actividades y Programas

- Vacunación.
- Salud Bucal.
- Planificación Familiar y Anticoncepción.
- Atención preconcepcional.
- Atención prenatal.
- Atención del parto, puerperio y el recién nacido.
- Atención de la primera infancia e infancia.
- Atención de la adolescencia.
- Atención de la juventud, adultez y vejez.
- Atención de enfermedades crónicas no transmisibles.
- Toma de Citología.
- Detección de cáncer de mama, cuello uterino próstata y colon.



# CIRUGÍA

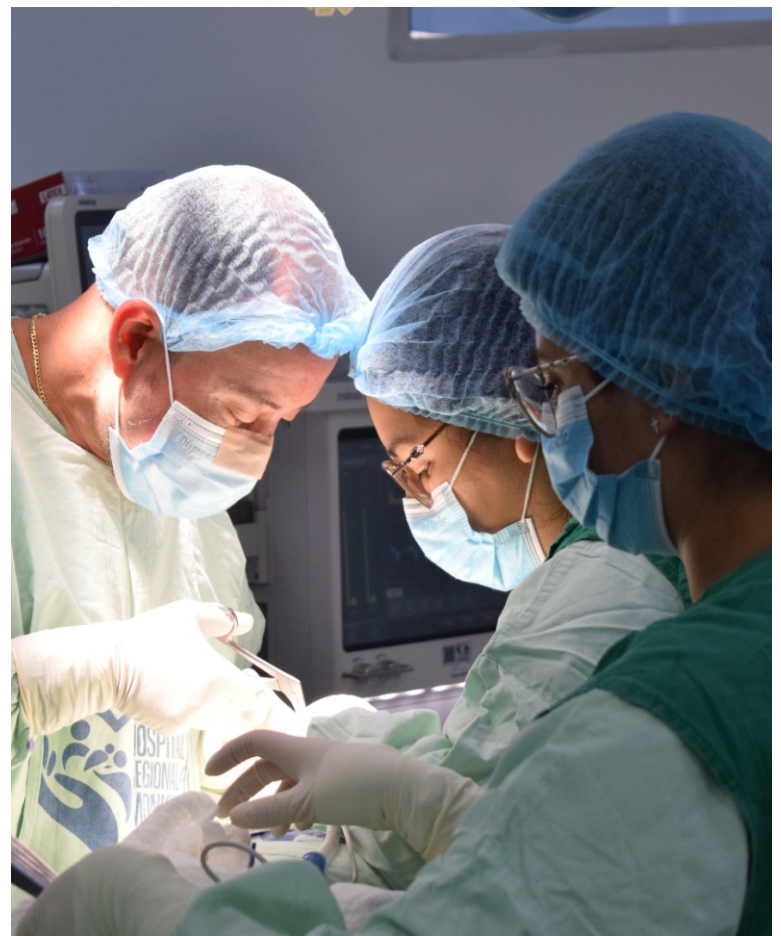


Nuestros profesionales están comprometidos con la salud de los pacientes frente a los retos que imponen las enfermedades modernas, brindando una mejor experiencia de servicio a quienes acuden al Hospital Regional de Moniquirá.

# Servicios Quirúrgicos



- Cirugía General
- Cirugía Ginecológica
- Cirugía Maxilofacial
- Cirugía Ortopédica
- Cirugía Oftalmológica
- Cirugía Otorrinolaringológica
- Cirugía Vascular y Angiológica
- Cirugía Urológica
- Cirugía Dermatológica
- Cirugía Plástica y Estética
- Neurocirugía



# Programa de Reemplazos Articulares

El área de ortopedia y traumatología implementa un programa innovador de cirugías ortopédicas de alta complejidad, enfocado en patologías degenerativas que generan limitación funcional.

Incluye procedimientos como el reemplazo articular de cadera y rodilla, bajo un modelo de atención integral, segura y humanizada.

El programa se apoya en un trabajo interdisciplinario continuo y en procesos documentados que garantizan el acceso oportuno a la atención. Los pacientes son evaluados por especialistas y subespecialistas con formación avanzada y reconocimiento nacional e internacional, quienes participan activamente en la junta médica para asegurar una adecuada selección y seguimiento durante la rehabilitación.



## 226

**Reemplazos éxitosos**

# SERVICIOS DE INTERNACIÓN



- Cuidado intermedio adultos
- Cuidado intensivo adultos
- Hospitalización pediátrica
- Atención del parto
- Hospitalización adultos





## APOYO DIAGNÓSTICO Y COMPLEMENTACIÓN TERAPÉUTICA

- Laboratorio Clínico
- Toma de muestras
- Servicio farmacéutico
- Terapia ocupacional
- Terapia respiratoria
- Fisioterapia
- Fonoaudiología
- Hemodinamia e intervencionismo
- Imágenes diagnósticas no Ionizantes
- Imágenes diagnósticas Ionizantes
- Gestión pre transfusional
- Toma de muestras de cuello uterino y ginecológicas



# HEMODINAMIA

Se implementa un nuevo servicio de alta complejidad diagnóstica y terapéutica, orientado al manejo oportuno y preciso de patologías cardiovasculares, neurológicas y vasculares periféricas, tanto en pacientes agudos como crónicos. Este servicio está diseñado bajo un modelo de atención interdisciplinaria, que acompaña al paciente y su familia antes, durante y después del procedimiento, garantizando seguridad clínica, toma de decisiones oportuna y continuidad del cuidado.

El enfoque integral permite minimizar riesgos, optimizar resultados y favorecer una recuperación más rápida y efectiva.

La estructuración del programa permite la realización de procedimientos como:

- Cateterismo diagnóstico y terapéutico
- Angioplastias coronarias y periféricas
- Implante de dispositivos endovasculares
- Procedimientos intervencionistas mínimamente invasivos guiados por imagen

El servicio contribuye al cuidado de la vida y la recuperación de la salud, mediante intervenciones seguras, precisas y diferenciales, basadas en estándares de calidad, tecnología de última generación y un trato humanizado, con acompañamiento permanente durante todo el proceso asistencial.



# RESONANCIA NUCLEAR MAGNÉTICA

Contamos con un sistema de resonancia magnética de **1.5 Tesla** de última generación, diseñado para ofrecer imágenes de alta resolución, excelente calidad diagnóstica y mayor eficiencia en los tiempos de estudio. Su innovadora tecnología permite la adaptación automática al paciente, optimizando la calidad de imagen, reduciendo artefactos y garantizando resultados más precisos y confiables, incluso en estudios complejos.

Este sistema permite:

- ✓ Imágenes de alta definición y precisión diagnóstica
- ✓ Estudios más rápidos y confortables
- ✓ Mayor confiabilidad en la detección y seguimiento de patologías
- ✓ Amplia capacidad diagnóstica en múltiples órganos y sistemas

Esta tecnología avanzada nos permite brindar diagnósticos oportunos, seguros y con altos estándares de calidad

# Nuestros equipos de imágenes diagnósticas.



DIAGNÓSTICOS  
**SEGUROS**  
POR EQUIPOS DE  
**ÚLTIMA**  
**TECNOLOGÍA**



# ATENCIÓN INMEDIATA



- **Urgencias**
- **Transporte asistencial básico**
- **Transporte Asistencial medicalizado**



El Hospital Regional de Moniquirá E.S.E. consolida su capacidad resolutoria en servicios de alta complejidad, integrando una Unidad de Cuidados Intensivos preparada para la atención de pacientes críticos, un Servicio de Hemodinamia dotado con tecnología de última generación para procedimientos diagnósticos y terapéuticos de alta precisión, y la realización de cirugías de alta complejidad en neurocirugía correspondientes a los grupos 20 al 23, respaldadas por talento humano altamente especializado. Esta infraestructura, articulada a un modelo de atención seguro, oportuno y humanizado, permite dar respuesta efectiva a las necesidades de salud de la provincia de Ricaurte y el sur del departamento de Santander, posicionando a la institución como un referente regional en la atención integral de patologías complejas y en la preservación de la vida



*Creemos para  
cuidar tu Salud!*